

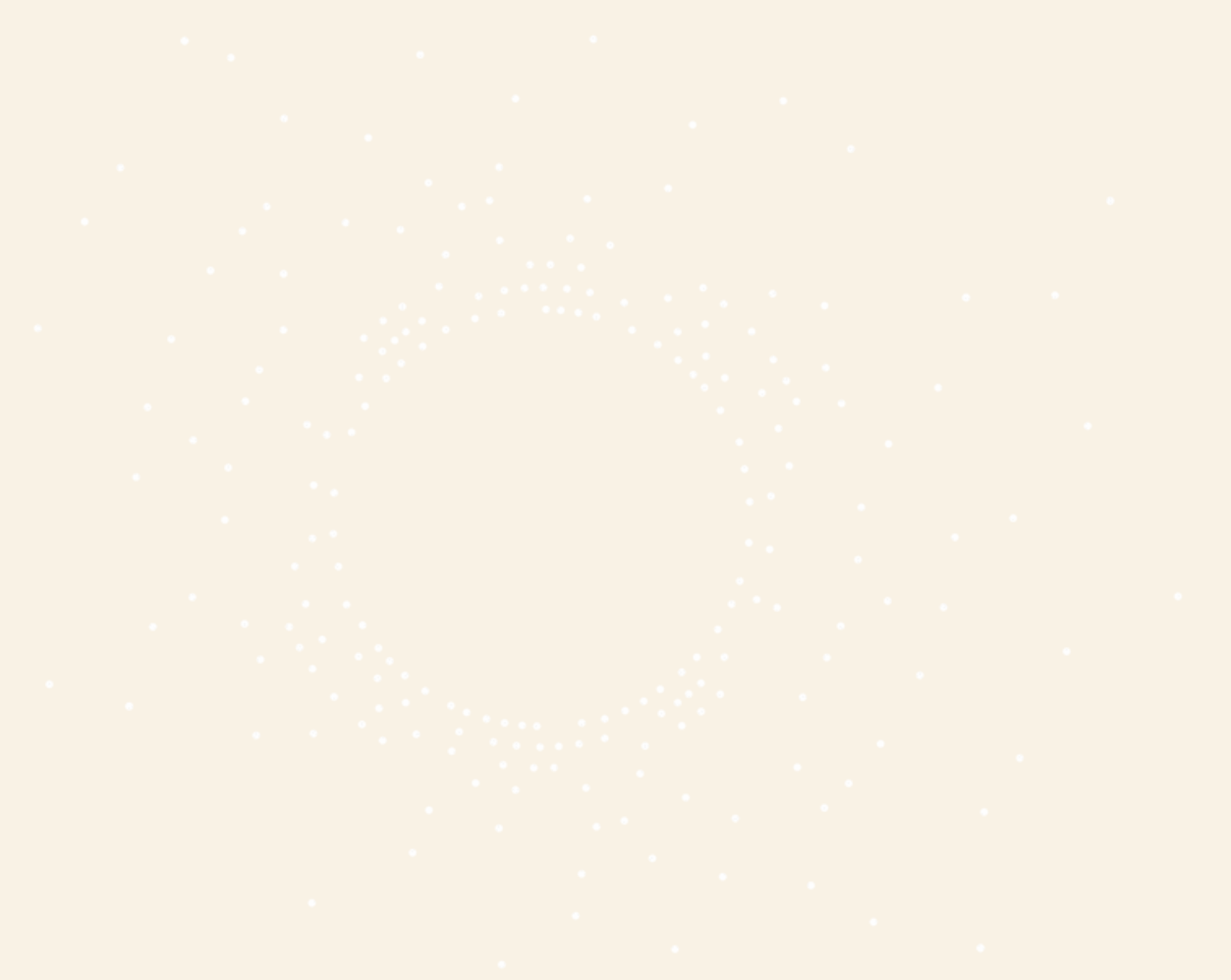
Strategi for Regionalt kunnskapssenter for barn og unge (RKBU Vest)

2026-2030



NORCE

RKBU VEST
Regionalt kunnskapssenter
for barn og unge



Visjon

Kunnskap for en trygg barndom



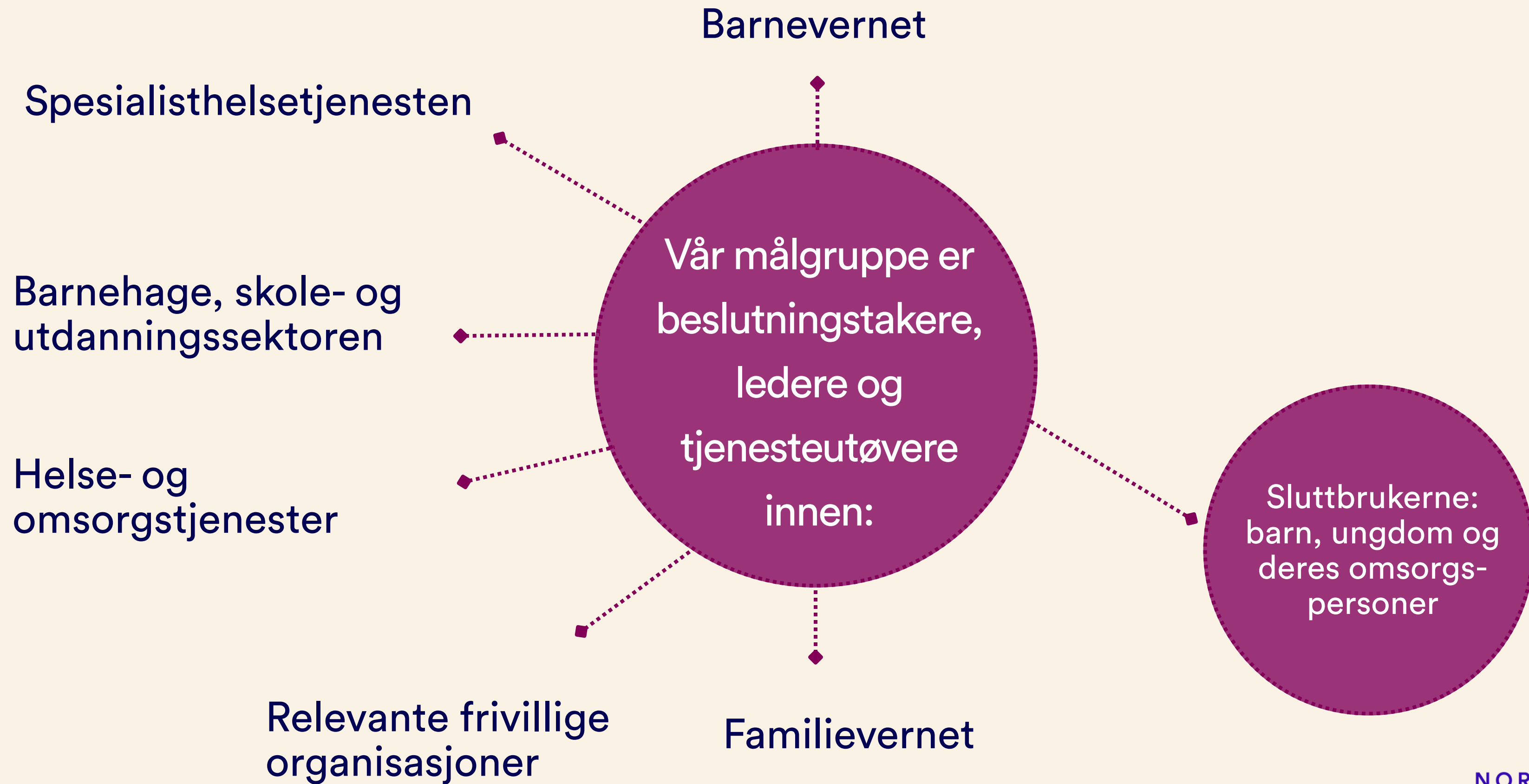
Samfunnsoppdraget

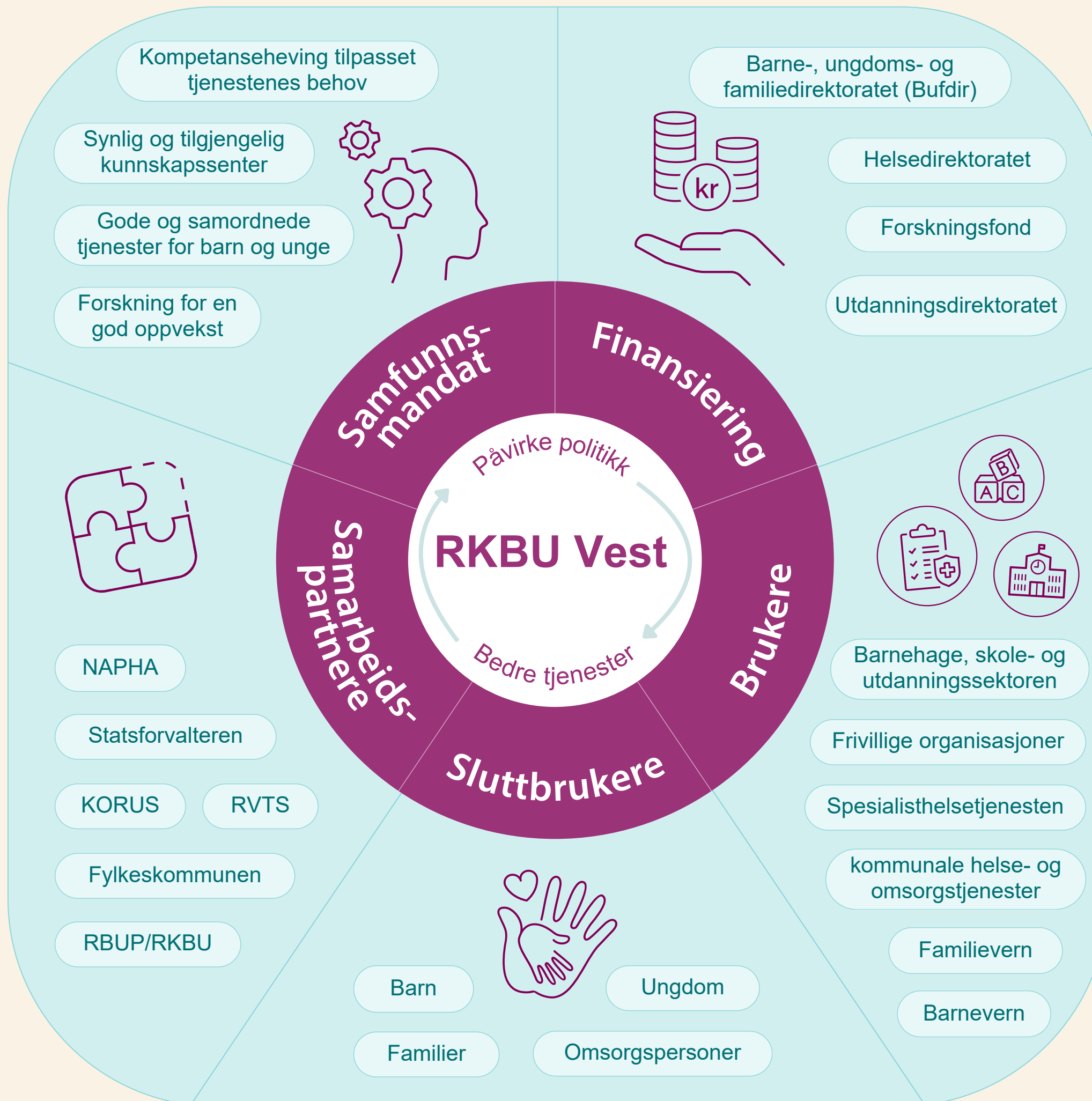


Regionalt kunnskapssenter for barn og unge – RKBU Vest skal bidra til å øke kunnskapen om faktorer som påvirker barn og unges psykiske helse, og styrke kompetansen i relevante tjenester, særlig innen kommunalt barnevern og helsetjenester.

Vi jobber for at alle barn og unge skal ha god psykisk helse og livskvalitet gjennom helsefremmende og forebyggende tiltak - og behandling basert på beste praksis. Dette oppnår vi gjennom samarbeid med tjenestene, undervisning, praksisnær forskning og ved å tilrettelegge for kunnskapsbasert praksis.

Vi bistår tjenester som arbeider med barn, unge og deres familier i Rogaland og Vestland. I tillegg er flere av våre innsatser nasjonale i tett samarbeid med andre kunnskaps- og kompetansesentre.





Hovedmål 1

Kompetanseheving tilpasset tjenestenes behov



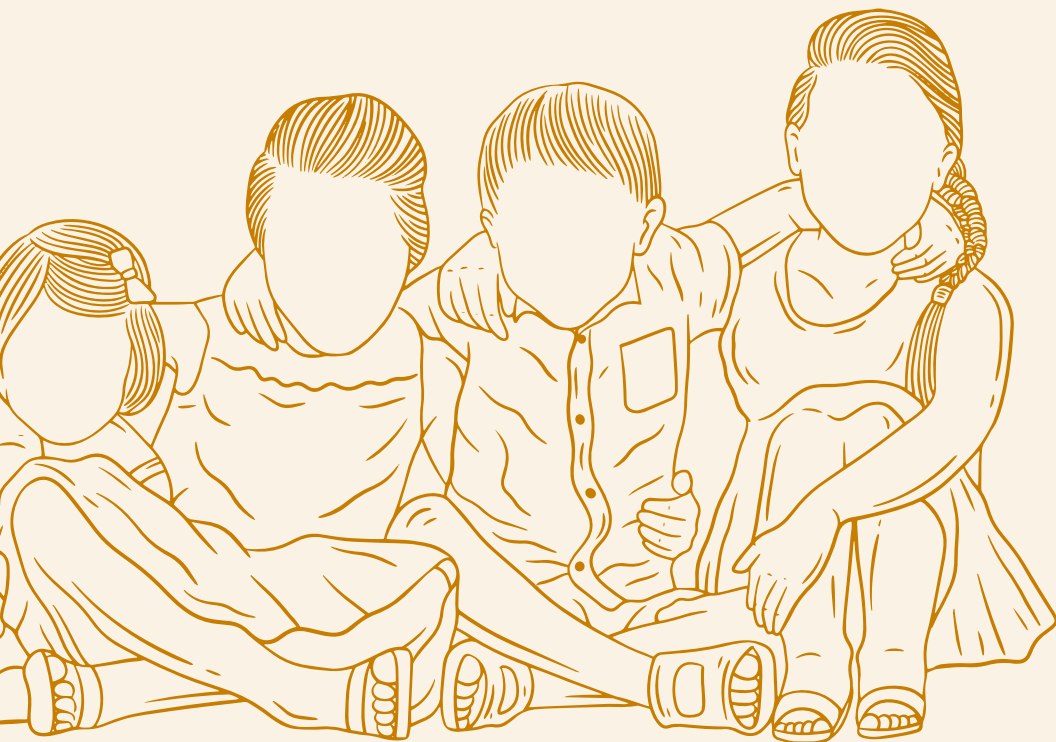
RKBU Vest tilbyr kompetanseheving i kunnskapsbaserte tiltak og metoder for ansatte i tjenester som jobber med barn, unge og familier i Vestland og Rogaland. Samarbeid og dialog med tjenestene er sentralt for å tilpasse kompetansebyggingen etter deres behov. Aktivitetene omfatter undervisning, opplæring og veiledning gjennom utdanninger, kursrekker, e-læringstilbud, nettverkssamarbeid og implementering av tiltak innen barnevern, psykisk helse og oppvekst. Vi gir kompetanseheving enten ved direkte forespørsler fra målgruppen, egne initiativ eller gjennom større og langsiktige nasjonale satsinger. Vi tilbyr digitale og fleksible lærings- og formidlingsformer.

Hovedmål 2

Gode og samordnede tjenester for barn og unge

RKBU Vest bistår med å utvikle og implementere kunnskapsbaserte tilbud som er tilpasset barn, unge og familier i deres nærområde. Vi støtter tjenester med å oversette og implementere nasjonale veiledere og retningslinjer for å øke kvaliteten i deres arbeid. For å bidra til økt samarbeid mellom tjenester har vi en helhetlig tilnærming, og ser ulike innsatser under ett, heller enn å fokusere på enkelttjenester.

RKBU Vest bidrar til gode og samordnede tjenester for barn og unge gjennom jevnlig kontakt med kommunene, bruk av tilgjengelige datakilder for å forstå utfordringsbildet i kommunene, og ved å bidra i arbeid med kommunale planer.



Hovedmål 3

Forskning for en god oppvekst



RKBU Vest driver forskning av høy kvalitet som er relevant for tjenestene og av betydning for barn og unge. Vi forsker på temaer innen barn og unges psykiske helse, barnevern og oppvekstvilkår. Brukermedvirkning og aktiv involvering av målgruppen er sentralt for å løse våre forskningsoppgaver på en god måte.

Forskingen vår er åpen, tilgjengelig og formidles på en lettfattelig måte, slik at den kan inngå som kunnskapsgrunnlag for de som arbeider i tjenestene for barn og unge, beslutningstakere og myndighetene. Vi bidrar i kunnskapsressursene Ungsinn, PsykTestBarn og Tiltakshåndboka. Dette er oversikter over de beste tiltakene for barn og unges psykiske helse, og kunnskapsoppsummeringer om effekt av tiltak.

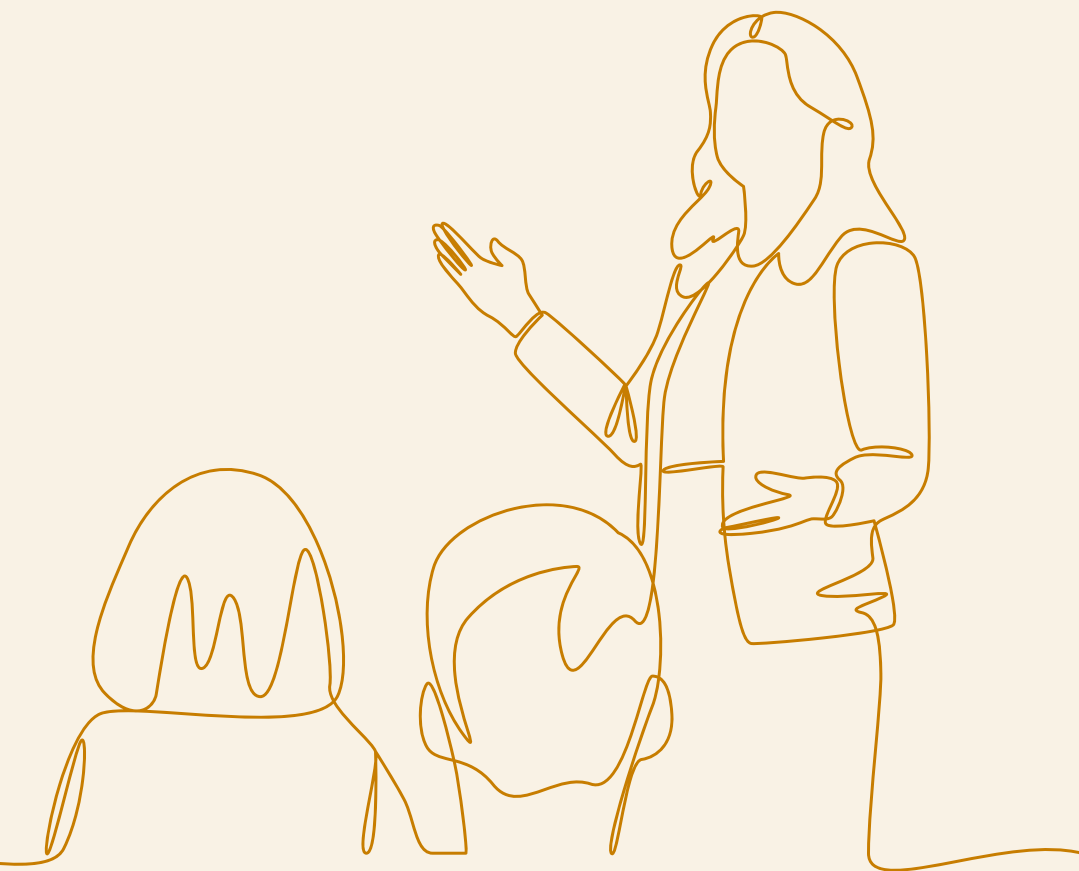
Hovedmål 4

Synlig og tilgjengelig kunnskapssenter

RKBU Vest formidler relevant kunnskap og ressurser av god kvalitet som er viktig for beslutninger i tjenestene for barn, unge og familiene deres. Kommuner og tjenester for barn og unge i Vestland og Rogaland skal ha god kjennskap til oss og vite at vi er en gratis, ikke-kommersiell ressurs det er lett å ta kontakt med.

Vi deler kunnskap om aktuelle samfunnsutfordringer og den generelle samfunnsutviklingen på barn- og ungefeltet i Norge, og har ansvar for å formidle føringer og nye planer fra myndighetene.

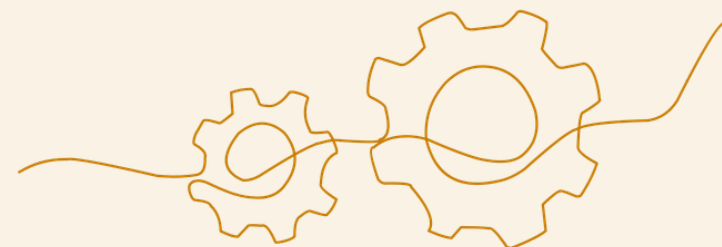
Vi samarbeider om formidling med kunnskapssentre i andre regioner fordi det er effektiv bruk av ressurser. Gjennom nettsiden kunnskapombarn.no får alle tilgang på kunnskap, ressurser og kompetanseheving som er tilgjengelig for hele landet.



Internt mål

Et veldrevet kunnskapssenter

RKBU Vest skal være en inkluderende, nyskapende og attraktiv arbeidsplass med høy faglig troverdighet. Hver ansatt har en viktig og definert rolle, og utfører samfunnsnyttige oppgaver med høy kompetanse. Vi skal ha effektive prosesser, god ledelse og et lærende arbeidsmiljø med gode muligheter for faglig utvikling. Det skal være god utnyttelse av vår felles kapasitet og faglige styrker på tvers i senteret. Ledelse er et kontinuerlig arbeid som skal følge opp og ivareta ansattes ve og vel. Samarbeid og tilpasning til målgruppen skal være sentralt i vår arbeidsmåte for å levere godt på våre oppgaver.



Våre verdier



Inkluderende

RKBU Vest sikrer representasjon og reell deltakelse fra senterets målgrupper i tjeneste- og forskningsprosesser for barn og unge og deres familier.

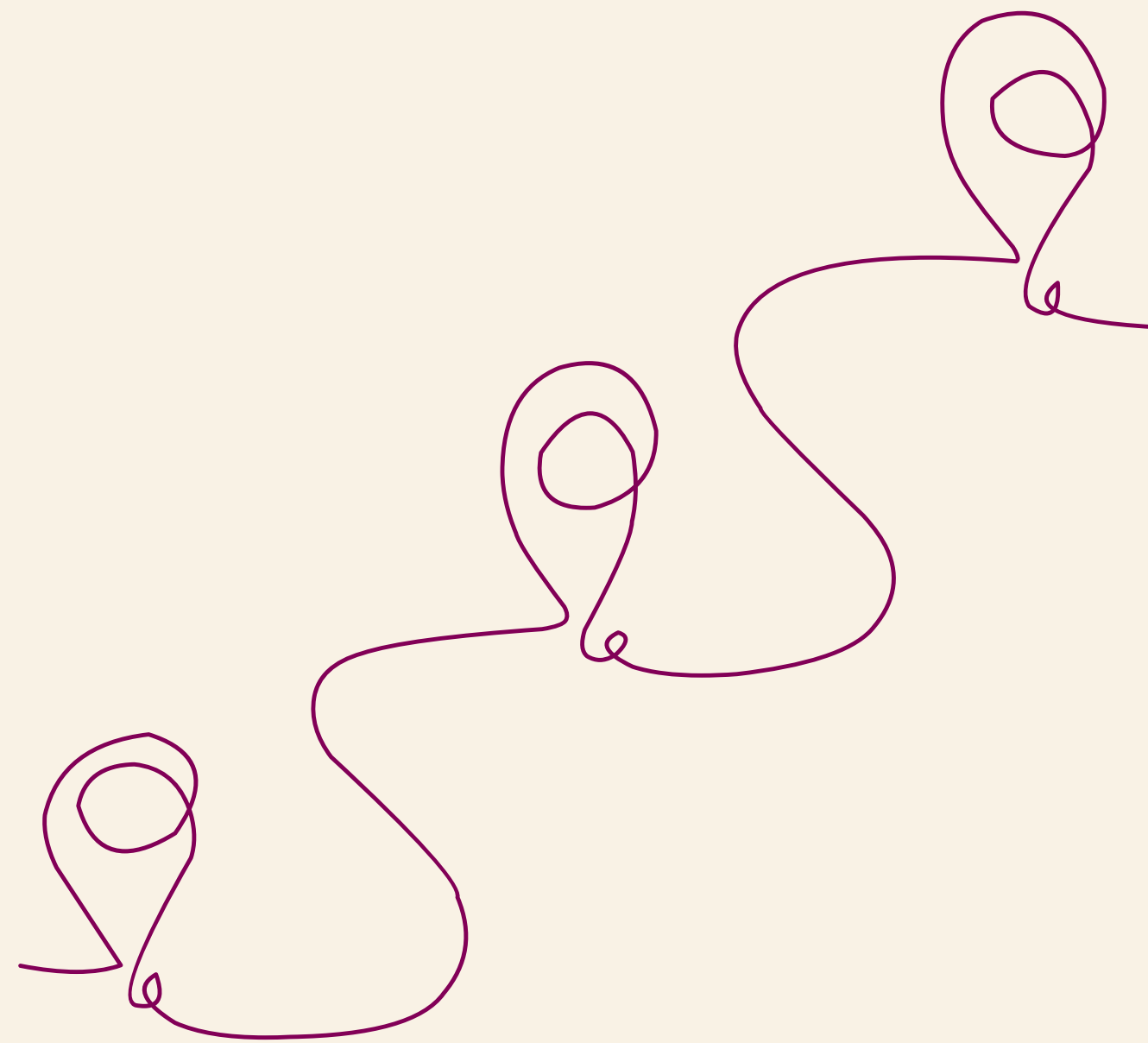
Troverdig

RKBU Vest viser troverdighet gjennom faglig kompetanse, transparent kommunikasjon og ved å være pålitelige i samarbeid og samhandling.

Nyskapende

RKBU Vest fremmer innovasjon og moderne løsninger, kontinuerlig oppdatert med den nyeste kunnskapen innen psykisk helsearbeid for barn og unge.

Innsatsområder 2026-2030



Innsatsområde 1

Kunnskap for en bedre oppvekst

Vi skal arbeide målrettet
for at tjenestene benytter
kunnskapsbaserte
innsatser

RKBU Vest skal:

- *Prioritere tiltak i tråd med nasjonale føringer og lokale behov*
- *Formidle kunnskapsbasert praksis på en tilgjengelig og forståelig måte*
- *Prioritere bærekraftig implementering av innsatser i tjenestene*
- *Utvikle flere fleksible og digitale læringsformer som e-læring og nettbaserte kurs*
- *Etablere og videreutvikle kontaktflater med kommunene*

Innsatsområde 2

Kvalitet i data og analyser

Vår forskning skal være kjennetegnet av høy kvalitet og ha tydelig relevans og anvendelse for praksisfeltet

RKBU Vest skal:

- *Prioritere forskning som gir kunnskap om risiko – og beskyttelsesfaktorer om barn og unges psykiske helse og utvikling*
- *Styrke forskning på implementering og bruk av kunnskapsbaserte metoder i praksisfeltet*
- *Øke andelen eksternt finansierte forskningsprosjekter og antallet publikasjoner med høy kvalitet*
- *Bruke tilgjengelige data og forskning til å forstå utfordringsbildet lokalt*

Innsatsområde 3

Øke målgruppens kjennskap til oss

Tjenestene for barn, unge og deres familier skal ha god kjennskap til oss som en samarbeidspartner

RKBU Vest skal:

- *Styrke kontakten og samarbeidet med våre målgrupper*
- *Øke profileringen i regionen vår*
- *Ha oversiktlige og oppdaterte nettsider som gjør det lett å ta kontakt med oss*
- *Respondere raskt på dagsaktuelle saker og hendelser*
- *Ha intern opplæring og kursing for å bli tryggere i møte med media*

N  **R C E**

RKBU VEST
Regionalt kunnskapssenter
for barn og unge